

Technische Information

Technical Information

10/2017**911 GT3 CUP GEN I / II (991)****Schnelltrennkupplung Vorsorgemaßnahmen**

Quick Release Coupling Care Points

Fahrzeug / Vehicle:**911 - CUP GEN I / II****Bauteil** / Part:**Getriebe Stäubli Schnelltrennkupplung** / *Gearbox Stäubli quick release coupling***Modell** / Model**ab 2013** / from 2013

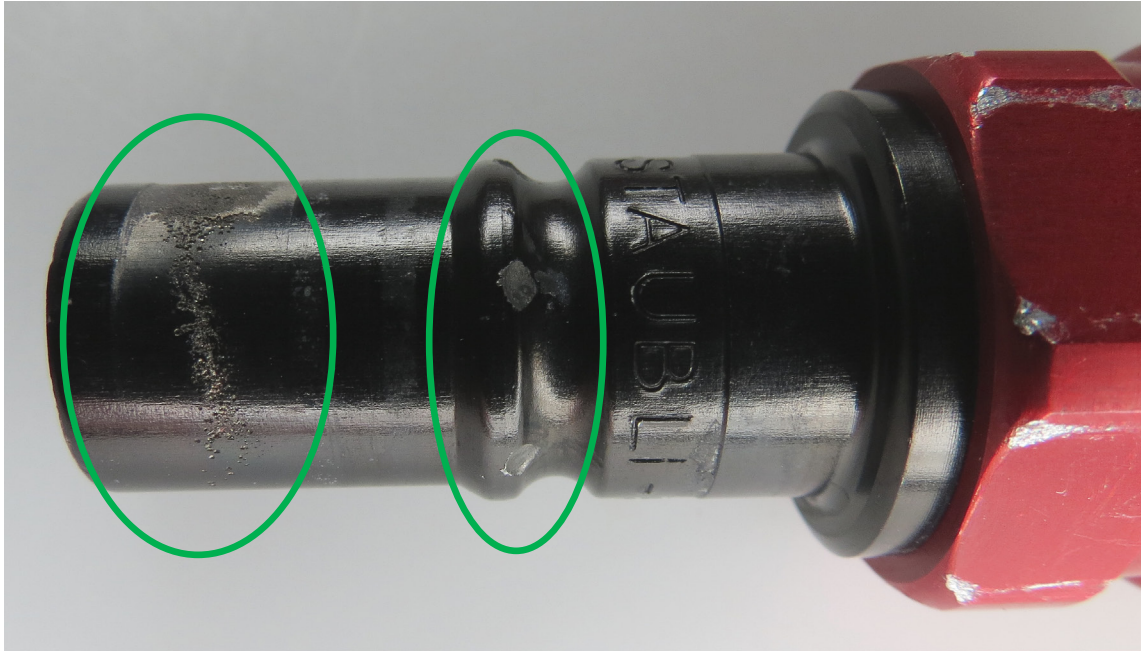
Porsche Motorsport weist darauf hin, dass im Zuge der 30 Stunden Revision sowohl die getriebeseitigen als auch die fahrzeugseitigen Stäubli Schnelltrennkupplungen zu kontrollieren, sowie im Zuge der 60 Stunden Revision zu erneuern sind. Zusätzlich ist auf ein korrektes Arretieren/Einrasten der Kupplung zu achten. Auf den folgenden Seiten finden Sie eine Darstellung der zu kontrollierenden Punkte.

1. Teileliste

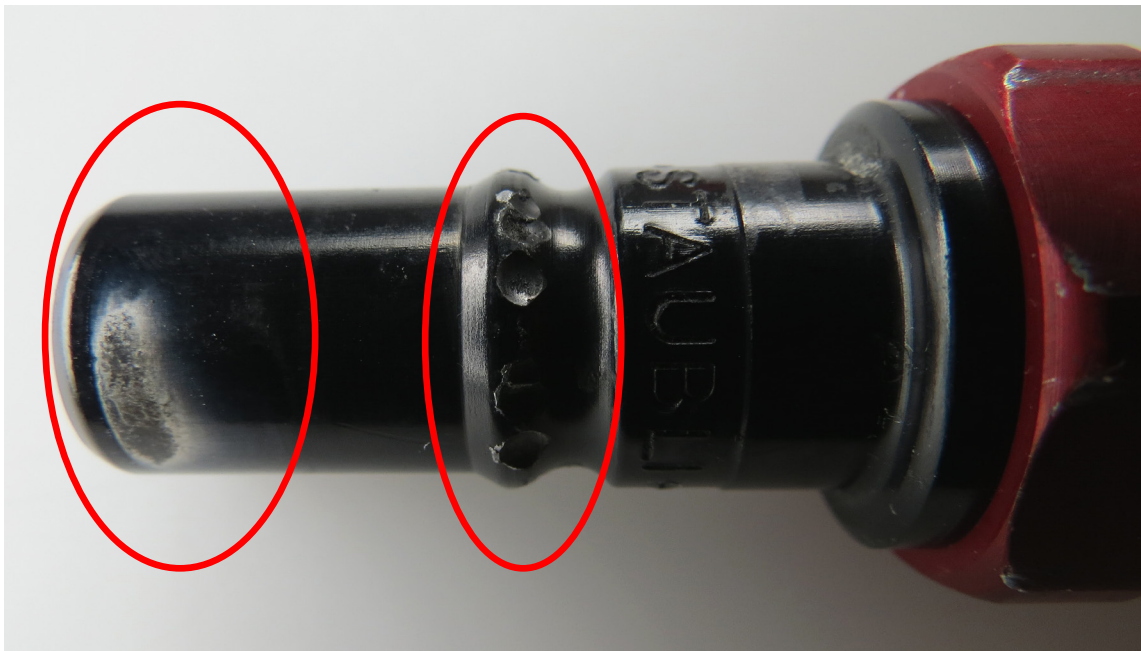
Pos	Sachnummer	Bezeichnung	Anzugsmoment	Anzahl pro Fahrzeug
1	997.307.441.9A	Wasseranschluss Stutzen M22x1,5	20 Nm	2
2	900.123.118.30	Wasseranschluss Dichtring A22x27	-	2
3	997.106.886.9A	Wasseranschluss Schnellkupplung	-	2
4	999.512.457.00	Wasseranschluss O-Klemme 18,2 – 21,0	-	2

2. Getriebeseitig montierter Stutzen

- I. Leichter Verschleiß – Stutzen kann unter regelmäßiger Inspektion weiterverwendet werden

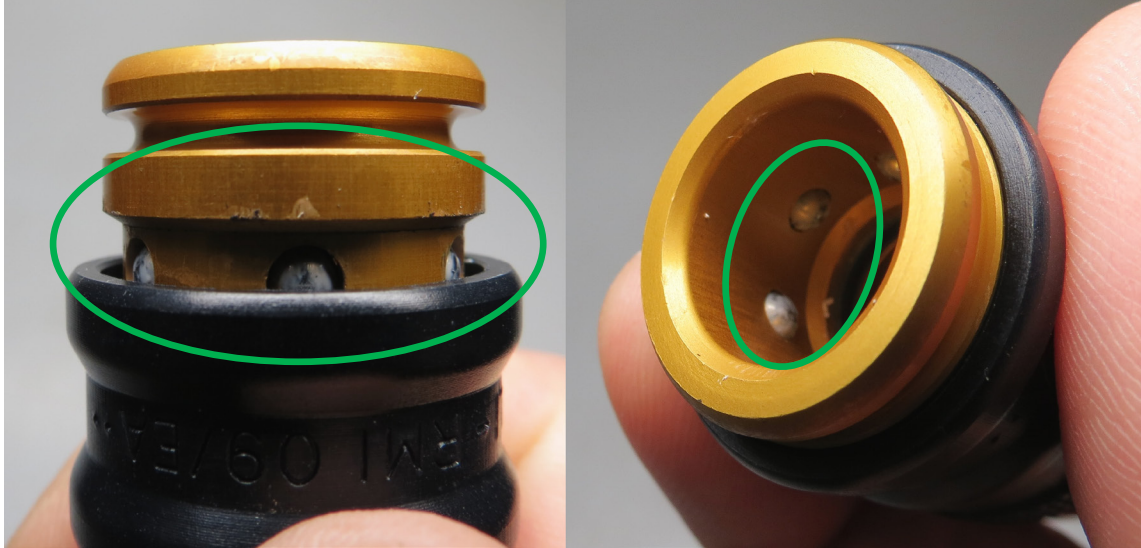


- II. Starker Verschleiß – Stutzen sowie die dazugehörige fahrzeugseitige Schnelltrennkupplung müssen erneuert werden



3. Fahrzeugseitig montierte Schnelltrennkupplung

- I. Leichte Verschmutzung – Schnelltrennkupplung kann unter regelmäßiger Inspektion weiterverwendet werden



- II. Starke Verschmutzung – Schnelltrennkupplung muss wie folgt gereinigt werden



Es ist darauf zu achten, dass sich die fahrzeugseitige Kupplung in stets sauberem Zustand befindet und bei Bedarf geringfügig mit säurefreiem Fett instandgehalten werden muss.

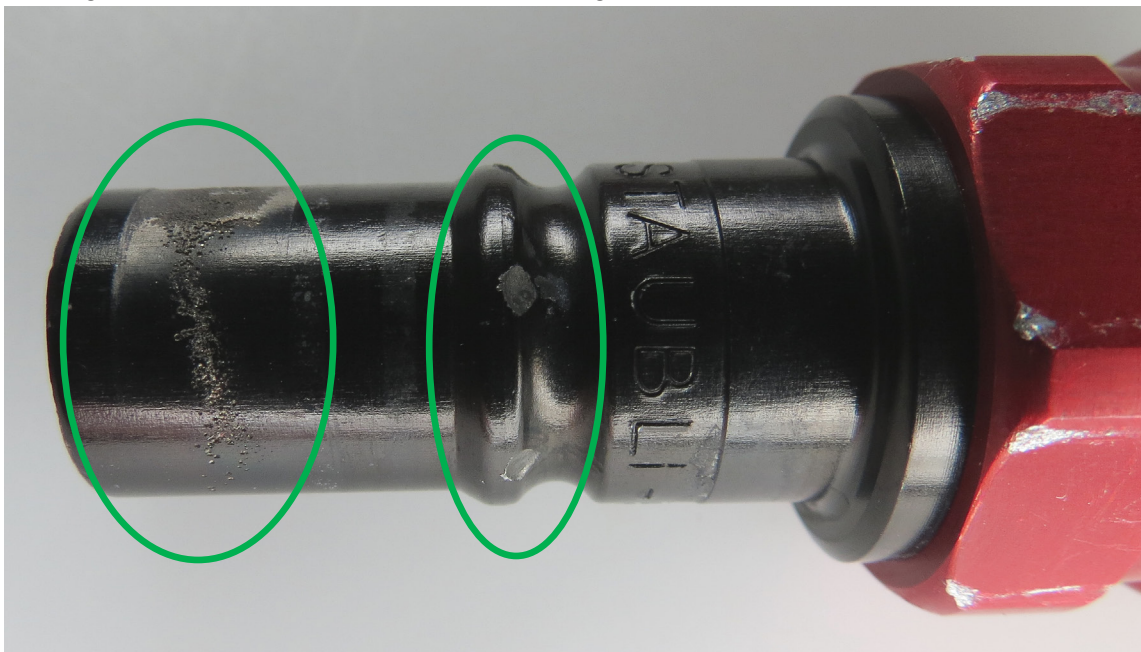
Porsche Motorsport points out that the Stäubli quick release coupling on both the gearbox and chassis side must be inspected during the 30h gearbox rebuild. Both the gearbox and chassis sides must be replaced during the 60h gearbox rebuild. Furthermore, correct mechanical locking between the male and female parts **MUST** be checked and ensured. The points to be checked are listed on the following pages.

1. Part List

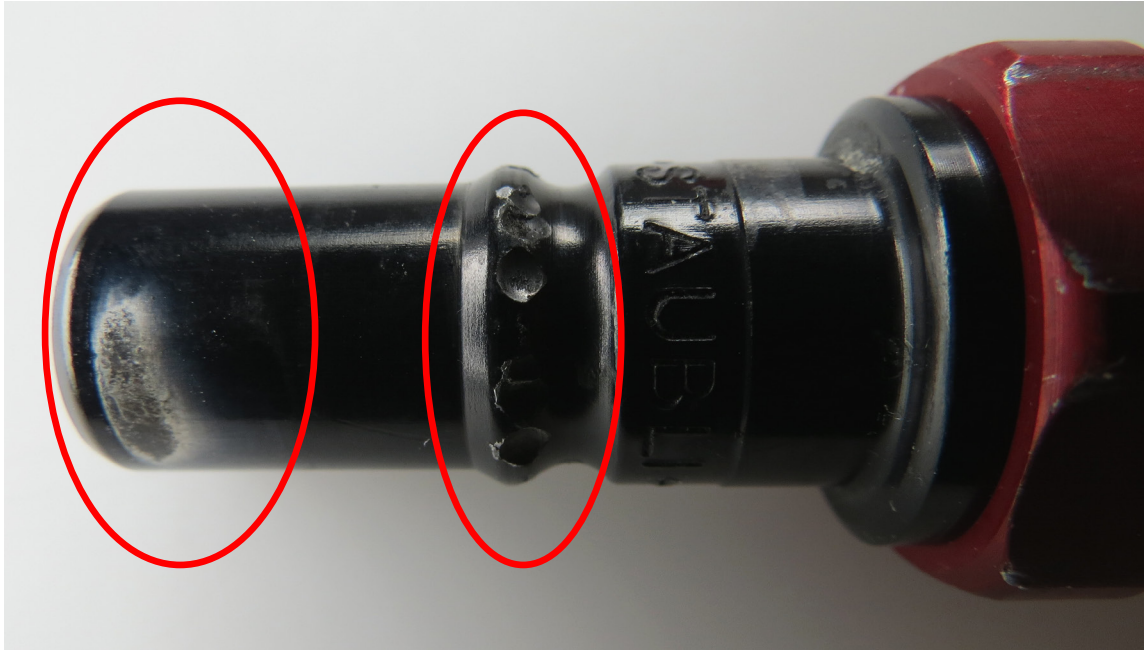
Pos	Part Number	Title	Torque	Pieces per Car
1	997.307.441.9A	Water Supply Neck M22x1,5	20 Nm	2
2	900.123.118.30	Sealing Ring A22x27	-	2
3	997.106.886.9A	Water Supply Quick Coupling	-	2
4	999.512.457.00	Clamping Clip 18,2 – 21,0	-	2

2. Gearbox mounted neck

- I. Light wear – Neck can be used further with regular inspections

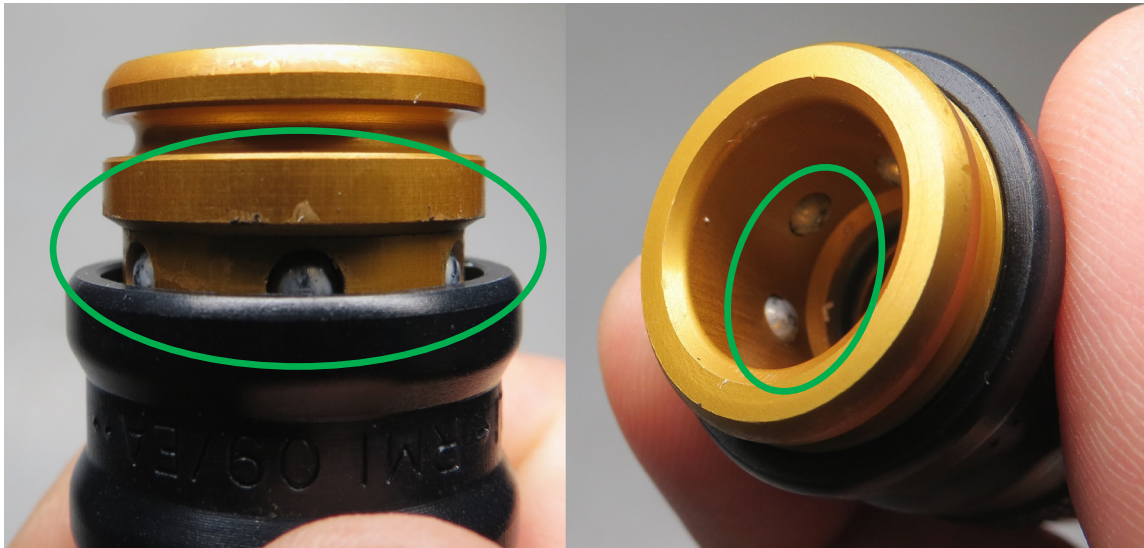


II. Excessive wear – neck and the chassis side quick release couplings must be replaced



3. Chassis mounted quick release couplings

I. Light contamination – quick release coupling can be used further but requires regular inspection



II. Excessive contamination – quick release coupling should be cleaned as described below



Please ensure that the car-side quick release coupling is always clean & free of dirt, and if necessary the coupling should be lubricated with acid-free grease.