



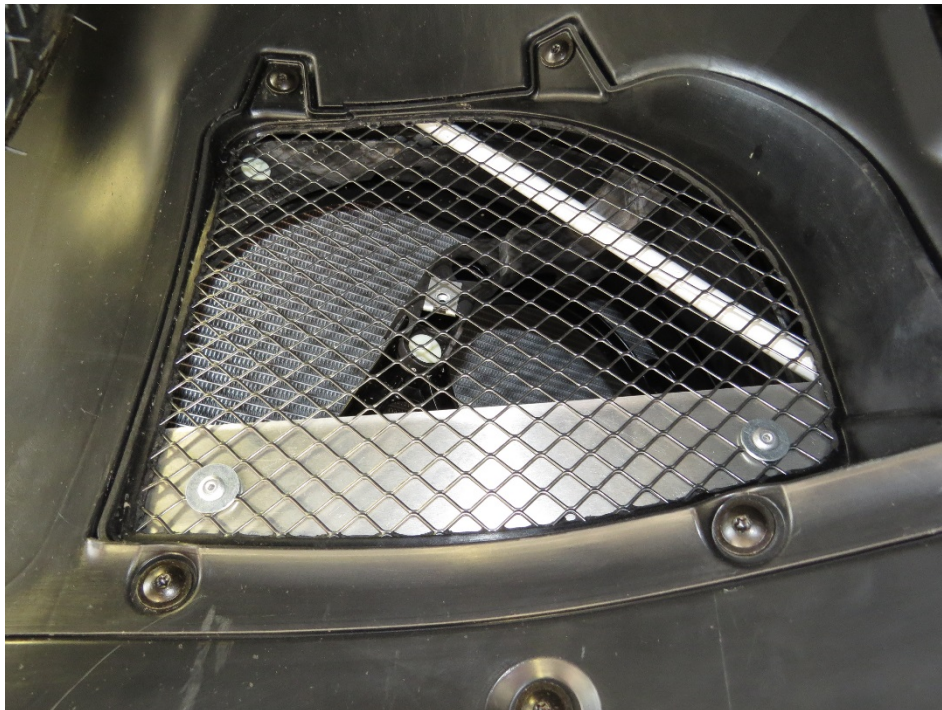
**PORSCHE**

Porsche 911 GT3 Cup Modification Instructions

**LUFTLEITBLECHE RADHAUSSCHALE**  
***FRONT FENDER LINER BLANKING***

# Übersicht / Overview

- Zur Anpassung des Luftdurchflusses durch die vorderen Radhäuser werden die Luftleitbleche am Schutzgitter in der Radhausschale vorne nachgerüstet. / *To adapt the air flow through the front wheel arches, the shown blanking is to be fitted to the the protective meshes of the front fender liner.*



Notes:

## Demontage / *Dismounting*

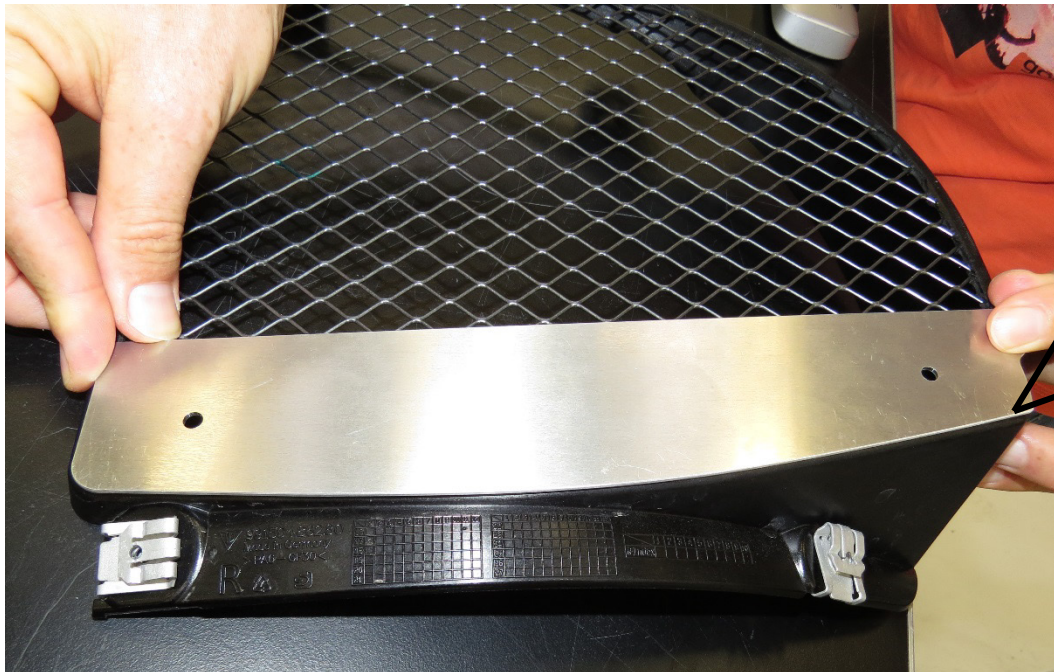
- 4x Verschraubung des Gitters lösen und Gitter demontieren / *Dismount 4x bolts of mesh and dismount mesh.*



Notes:

# Montage / Mounting

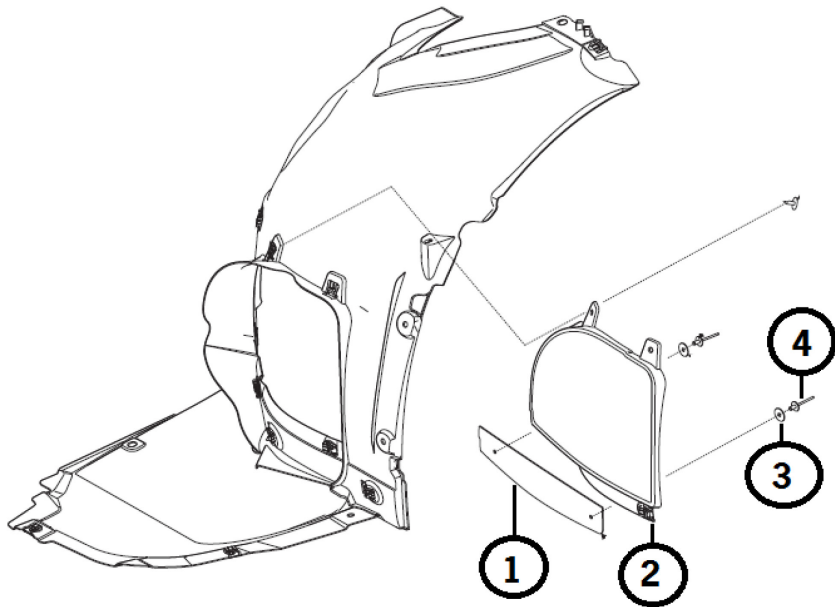
- Luftleitblech an die vom Reifen abgewandten Seite des Gitters halten / *Hold blanking plate to mesh on the side pointing away from tyre*
- Luftleitblech wie in gezeigtem Bild ausrichten / *Position blanking plate as shown in picture*
- Bohrungen im Luftleitblech dienen als Nietposition / *Holes in blanking plate are to be used as fixing position.*



Notes:

# Montage / Mounting

- Niete (4) mit Unterlagscheibe (3) von durch das Gitter (2) ansetzen und Luftleitblech (1) annieten /  
Guide blind rivet (4) with spacer (3) through mesh (2) and rivet into blanking plate (1)



Blanking Front Fender Liner

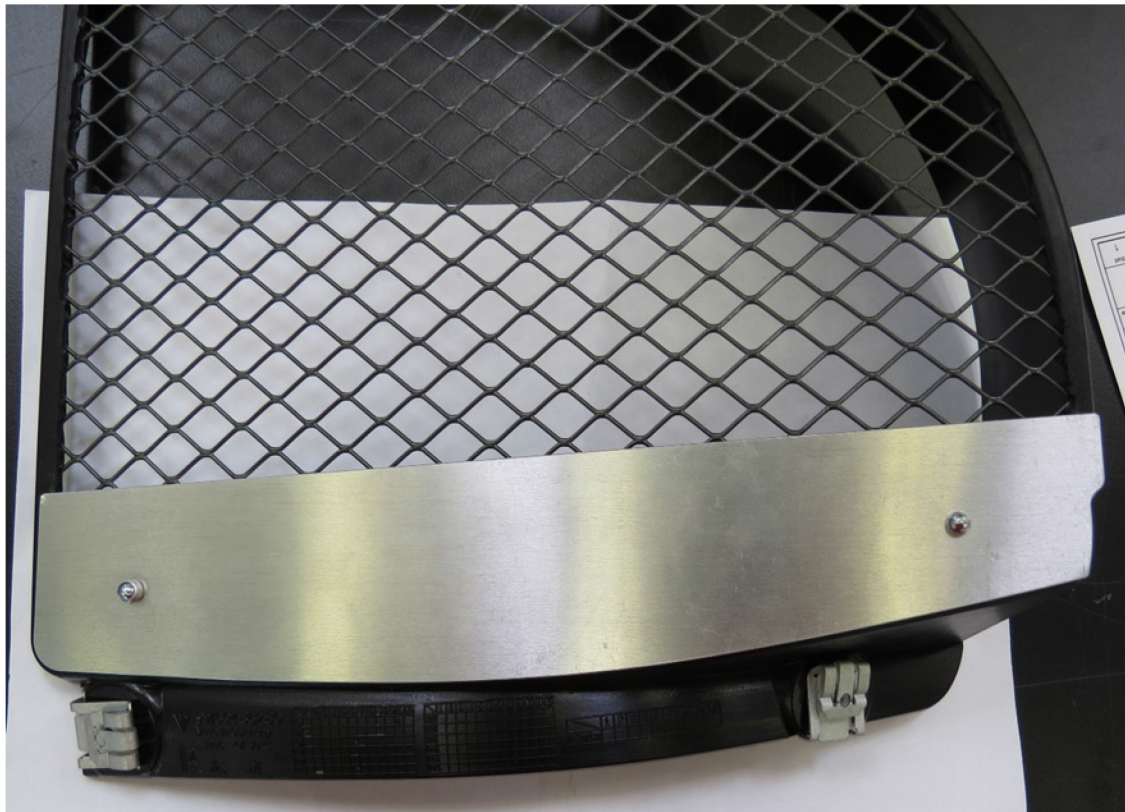


Notes:



# Montage / Mounting

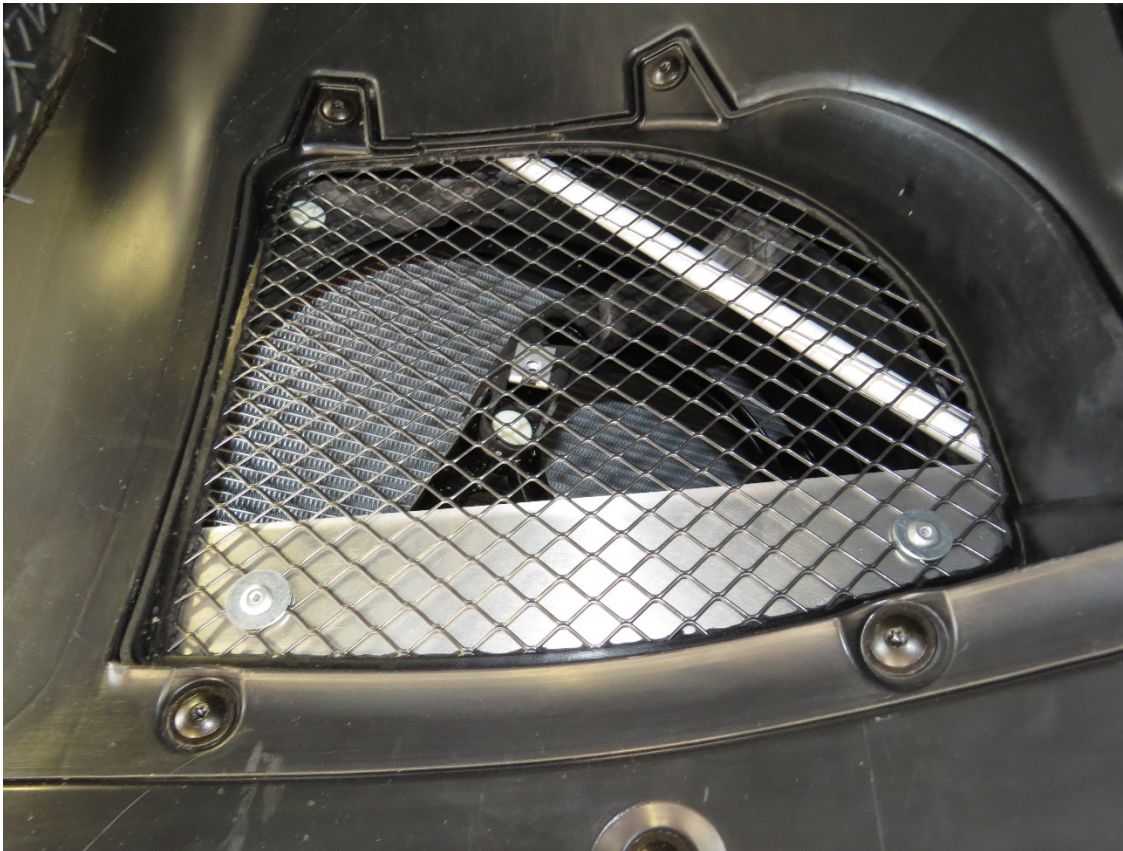
- Niete auf Rückseite des Luftleitblechs auf korrekten Sitz prüfen / *Check reverse side for proper fit of the blind rivet*



Notes:

## Montage / Mounting

- Gittereinsatz an Radhausschale montieren, Drehmoment: 3,2 Nm / *Mount mesh to fender liner, torque with 3.2 Nm*



Notes: