

Technische Information*Technical Information***09/2014****911 GT3 Cup (991)****Sprengringmontage Gelenkflansch***Snap Ring Joint Flange***Fahrzeug / Vehicle:****911 GT3 Cup (991)****Bauteil / Part:****Gelenkflansch / Joint Flange****Modell / Model****alle / all**

Porsche Motorsport weist darauf hin, dass die Montage des Sprengrings auf dem Gelenkflansch durch das im Folgenden beschriebene Verfahren zu erfolgen hat. Die Montage erfolgt zukünftig mit Unterlage eines O-Rings in der Sprengringnut, die Anweisung gilt für beide Gelenkflansche.

1. Teileliste

Pos	Sachnummer	Bezeichnung	Anzahl pro Fahrzeug
1	999.707.196.40	O-Ring 23,00X1,5 S* FPM70	2
2	900.906.031.01	Sprengring RB32 DIN 7993 B110	2

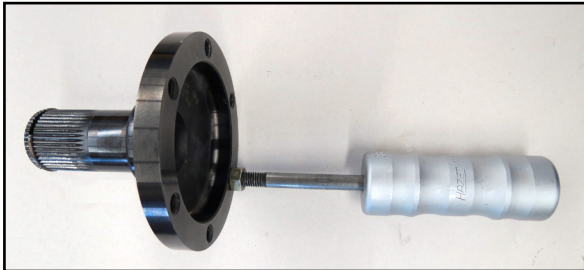
2. Umbauanleitung

Benötigte Spezialwerkzeuge

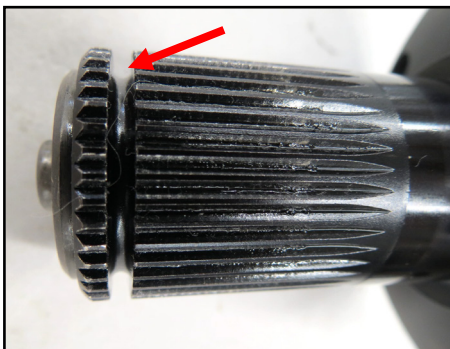
- Zughammer
- Schlitzschraubendreher
- Sprengringzange

Montage

- Gelenkflansch mit Hilfe des Zughammers aus dem Getriebe ziehen

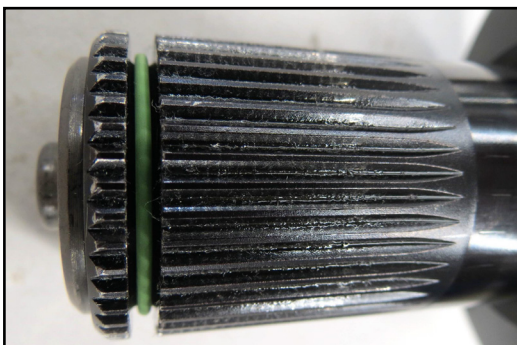


- Sprengring mit Hilfe der Sprengringzange und des Schraubendrehers abnehmen.
Gelenkflansch sowie Sprengringnut (Pfeil) reinigen



- O-Ring fetten, auf Gelenkflansch aufschieben und in Sprengringnut einlegen.

Hinweis: Auf richtigen Sitz des O-Rings achten!



- Sprengring mit Hilfe der Sprengringzange in Sprengringnut einlegen.

Hinweis: Auf sicheren Sitz des Sprengrings achten, O-Ring darf bei der Montage nicht beschädigt werden!



- Sprengring ist durch O-Ring zentriert. Achsflanschverzahnung leicht fetten und in Getriebe einführen



Porsche Motorsport would like to point out, that the mounting of the snap ring on the joint flange has to be done as described below. An O-ring has to be used underneath the snap ring; the procedure has to be done for both joint flanges.

1. Parts list

Pos	Part number	Name	Pieces per car
1	999.707.196.40	O-Ring 23,00X1,5 S* FPM70	2
2	900.906.031.01	Snap Ring RB32 DIN 7993 B110	2

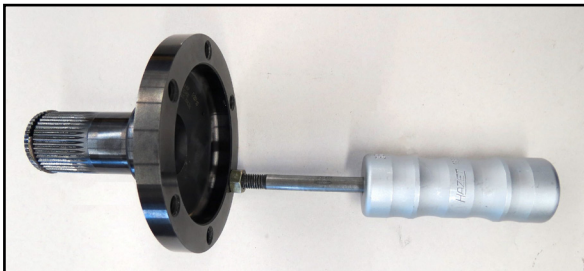
2. Mounting instructions

Necessary special tools

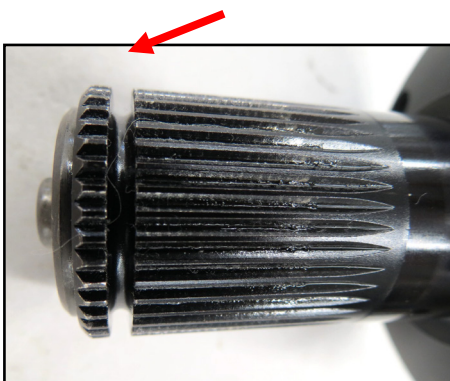
- Slide hammer
- Screw driver
- Snap ring pliers

Mounting procedure

- Dismount joint flange from gearbox with slide hammer

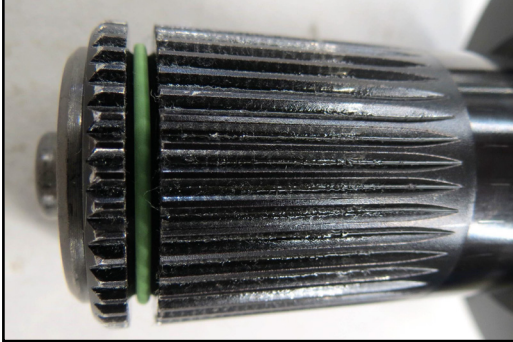


- Dismount snap ring with snap ring pliers and screw driver. Clean joint flange and snap ring groove.



- Grease O-ring and mount on joint flange into snap ring groove.

Note: Make sure O-ring is mounted in the correct position!



- Mount snap ring into snap ring groove with the snap ring plier.

Note: Make sure snap ring is mounted in the correct position and O-ring is not damaged by the snap ring or during mounting!



- The Snap ring is now centered by the O-ring. Grease joint flange surface slightly and mount into gearbox.

