

Technische Information

Technical Information

10/2014

911 GT3 Cup (991)

Motorthermostat

Engine thermostat

Fahrzeug / Vehicle:

911 GT3 Cup (991)

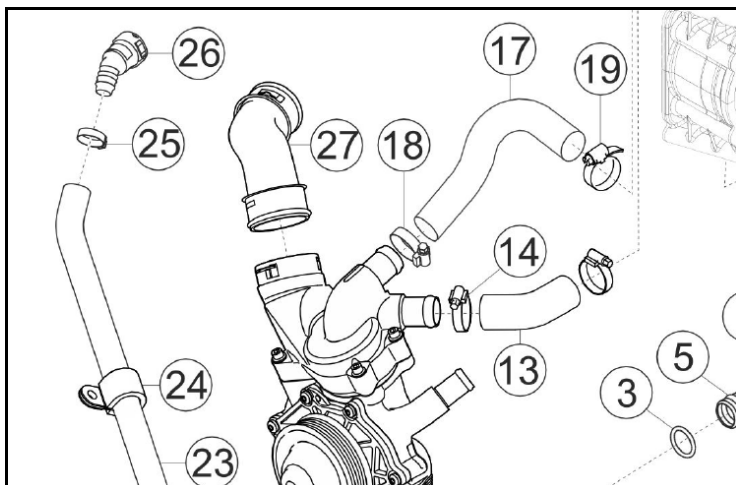
Bauteil / Part:

Thermostat / thermostat

Modell / Model

ab 2013 / from 2013


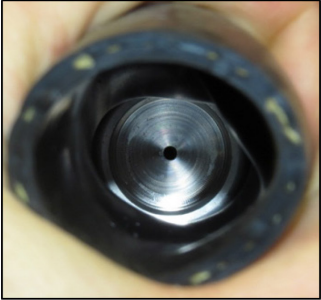


Porsche Motorsport weist darauf hin, dass bei Verwendung der verschiedenen Varianten des Motorthermostats nur die jeweils im Folgenden genannten Rücklaufschläuche (siehe Punkt 17) verbaut werden dürfen.



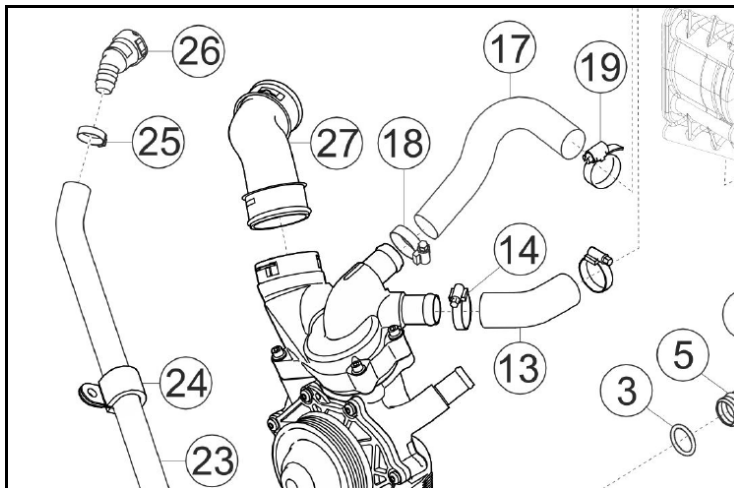
1. Teileliste

Pos	Sachnummer	Bezeichnung	Anzahl pro Fahrzeug
Thermostat offen blockiert			
1	9A1.106.225.91	Thermostat (offen blockiert)	1
2	997.106.514.90	Wasserschlauch Heizung Rücklauf (kleine Drossel)	1
Thermostat mit regulärer Funktion			
3	9A1.106.225.94	Thermostat (mit regulärer Funktion)	1
4	997.106.514.92	Wasserschlauch Heizung Rücklauf (große Drossel)	1

2. Beschreibung

			
9A1.106.225.91	997.106.514.90	9A1.106.225.94	997.106.514.92
Thermostat offen blockiert – <i>Thermostat blocked open</i>		Thermostat mit regulärer Funktion – <i>Thermostat with regular function</i>	

Porsche Motorsport point out, that the different versions of the thermostat the may only be used with the respective versions of the return water hose (see point 17).



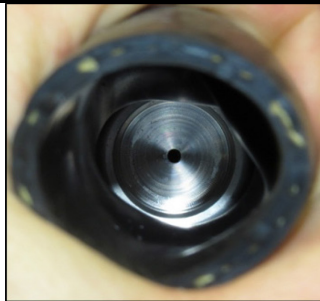
1. Parts list

Pos	Part number	Name	Pcs. per car
<i>Thermostat blocked open</i>			
1	9A1.106.225.91	Theromstat (blocked open)	1
2	997.106.514.90	Water hose heating return (small throttle bore)	1
<i>Thermostat with regular function</i>			
3	9A1.106.225.94	Theromstat (with regular function)	1
4	997.106.514.92	Water hose heating return (big throttle bore)	1

2. Description



9A1.106.225.91

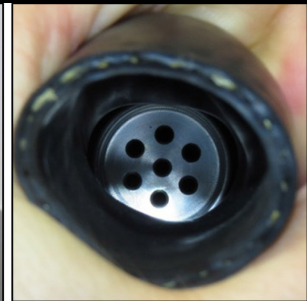


997.106.514.90

Thermostat offen blockiert –
Thermostat blocked open



9A1.106.225.94



997.106.514.92

Thermostat mit regulärer Funktion –
Thermostat with regular function